

# Montageanleitung

**Spannrahmen SP4/3** Montage: **starre Winkellaschen**

**Folgen Sie bitte unbedingt diesen Anweisungen!**



## Zu Ihrer Sicherheit



- Stellen Sie sicher, dass der Bereich unterhalb des Fensters während der Montage nicht betreten wird.
- Bei Arbeiten unter angehobenen Teilen oder Arbeitseinrichtungen müssen diese mit geeigneten Einrichtungen gegen Herabfallen gesichert werden.
- Das Insektenschutzgitter ist nicht als Absturzsicherung geeignet.
- Die Montage darf nur durch Fachpersonal ausgeführt werden.







## Allgemeine Hinweise



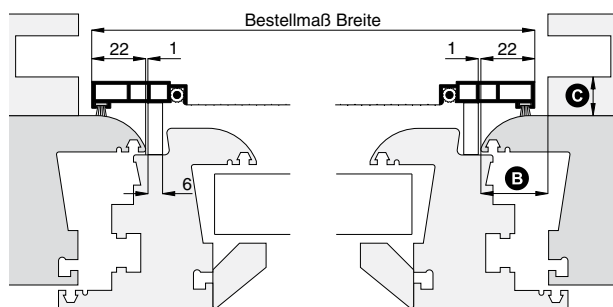
- Am Produkt dürfen keine Änderungen, An- oder Umbauten vorgenommen werden.
- Prüfen Sie die Teile vor der Montage auf ordnungsgemäßen Zustand und Richtigkeit der Lieferung. Es dürfen keine beschädigten, unvollständigen oder offensichtlich mangelhaften Teile montiert werden.



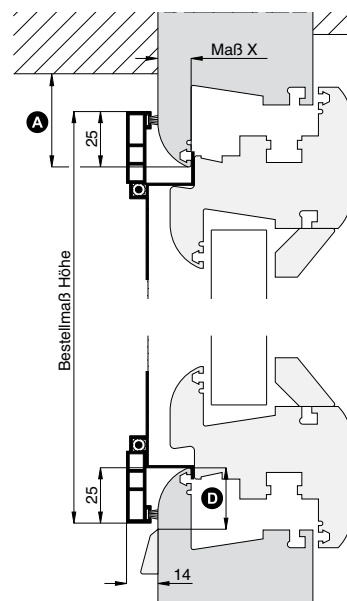
**Bitte lesen Sie sich diese Montageanleitung aufmerksam durch. Für Fehler, die durch falsche Montage entstehen, übernehmen wir keine Haftung!**  
**Zur Montage ausschließlich Edelstahlschrauben verwenden.**

Zubehör	Zubehör	Zubehör	Empfohlenes Werkzeug
 <p>Winkellasche 13 24 6x.xx 4 Stk.</p> <p>RK 2,9 x 6,5 15 03 29.06.TX 8 Stk.</p>	<p>ab Winkellasche 22 mm</p>  <p>Unterstützungswinkel 13 24 65.20 2 Stk.</p>	<p>bei Option Seitenarretierung</p>  <p>RK 2,9 x 9,5 15 03 29.09.TX</p> <p>Winkellasche für Seitenarretierung 13 24 66.xx</p> <p>Winkellaschenaufnahmesatz für Seitenarretierung 13 24 72</p>	<p>TX10</p>  <p>Schraubendreher</p>

Horizontalschnitt



Vertikalschnitt

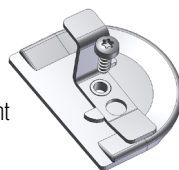


## 1 Winkellasche montieren

Winkellasche, unten kurze und oben lange, mit den mitgelieferten Schrauben RK 2,9 x 6,5 anschrauben.

Ab Winkellaschen-Größe von 22 mm die Unterstützungswinkel auf die unteren Winkellaschen legen und mit anschrauben.

Bei Option Seitenarretierung links und rechts die Winkellaschenaufnahmen samt den Winkellaschen mit den beiliegenden Schrauben RK 2,9 x 9,5 anschrauben.



## 2 Spannrahmen einhängen

Klappen Sie die Schwenkgriffe so weit auf, dass Sie den Spannrahmen sicher halten können.

### ! Das Gewebe während der Arbeiten nicht beschädigen!

Bringen Sie den Spannrahmen in Einhängelage, vor dem Blendrahmen, leicht nach innen gekippt.

Der Spannrahmen wird mit den oberen Winkellaschen zuerst eingehängt. Anschließend den Spannrahmen nach oben schieben, danach flächig zum Blendrahmen heranziehen und auf den unteren Winkellaschen ablassen.

### ! Kontrollieren Sie, ob alle Winkellaschen in den Blendrahmen voll eingreifen!

Bei Option Seitenarretierung den Spannrahmen mit den Griffen am Blendrahmen ziehen und die Winkellaschen für Seitenarretierung links und rechts umlegen.